

# Bienvenue



## Notre syndicat en quelques mots !


**POUR SE DÉFENDRE et faire valoir ses droits**


**POUR ÊTRE PLUS FORT-ES toutes et tous ensemble**

**POUR TRANSFORMER l'école et la société**


**POUR RÉSISTER aux régressions sociales**


 **MONTPELLIER**  
23 rue Lakanal

 04 67 02 10 32

 Permanences : jeudi et vendredi (9-17h)

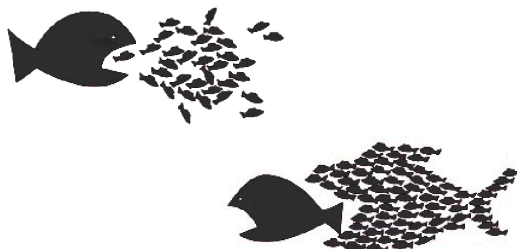
 **BÉZIERS**  
57 Bvd Frédéric Mistral

 04 67 28 29 06

 Permanences : jeudi et vendredi (9-17h)



**Solidaire, Unitaire, Démocratique, SUD éducation** est un syndicat intercatégoriel qui s'efforce d'unir les revendications des personnels **de la maternelle à l'université**, dans les écoles, les collèges, les lycées, les universités et tous les services.



Nous portons un syndicalisme de **lutte** qui défend les droits des personnels sans compromission avec la hiérarchie.



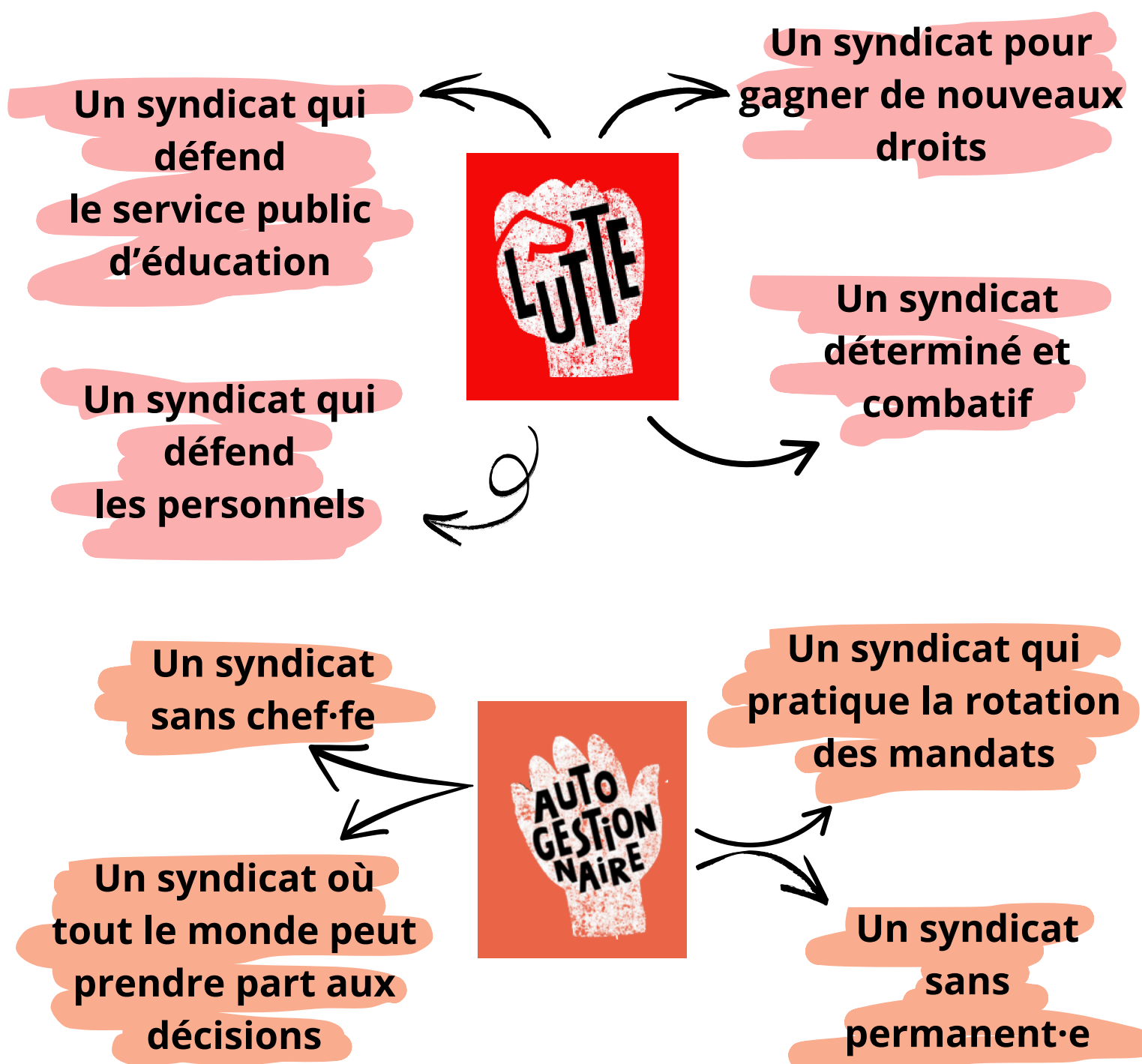
Membres de l'**Union syndicale Solidaires**, nous défendons une autre vision du syndicalisme fondée sur la **démocratie** à la base et l'**autogestion** dans la vie du syndicat. **SUD éducation se bat au quotidien pour une école publique, gratuite, laïque, égalitaire et émancipatrice.**

Pour SUD éducation, l'École et l'Université ne sont pas déconnectées du reste de la société. C'est pourquoi avec l'Union syndicale Solidaires, SUD éducation porte des revendications pour **transformer la société dans son ensemble.**

SUD éducation est une **fédération de syndicats départementaux et pluri-départementaux** qui couvrent l'ensemble du territoire. Chaque syndicat local s'organise démocratiquement et contribue à déterminer l'action de la fédération, notamment via le **Conseil fédéral.**



SUD éducation est un syndicat, c'est à dire une organisation de défense de l'intérêt des salarié·es protégée par une législation particulière (liberté syndicale, droit de grève, ...). Mais c'est aussi un syndicat de lutte, féministe, antiraciste, antisexiste, anti-LGBTQphobe, anti-validiste, anticapitaliste, antihiérarchique, écologiste, autogestionnaire.





Un syndicat qui  
prépare l'avenir !

Un syndicat qui lutte  
pour une justice  
sociale et climatique



Un syndicat qui  
pense global !

Un syndicat qui  
pense local !

Un syndicat  
qui se mobilise  
contre les  
inégalités  
de genre



Un syndicat qui  
forme  
les personnels

Un syndicat qui  
accompagne  
les victimes de  
violences  
sexuelles et  
sexistes

Un syndicat pour  
être Solidaires

Un syndicat  
pour changer  
la société



Un  
syndicalisme  
en lien avec les  
autres secteurs

# SUD Éducation 34, notre fonctionnement

## Nos locaux et permanences

### ✓ À Montpellier

Notre local est le siège de l'union syndicale SOLIDAIRES 34, qui se situe au 23 rue Lakanal (quartier des Beaux-Arts).

tél : 04 67 02 10 32 [syndicat@sudeducation34.org](mailto:syndicat@sudeducation34.org)

Une permanence y est assurée de 9h à 17h les jeudis et vendredis.

### ✓ À Béziers

Notre local est à la Bourse du travail, 57 boulevard Frédéric Mistral.

tél : 04 67 28 29 06 [syndicat@sudeducation34.org](mailto:syndicat@sudeducation34.org)

Une permanence y est assurée de 9h à 17h les jeudis et vendredis.

## Un fonctionnement démocratique

### ✓ Les Assemblées Générales (AG)

Convoquées 2 fois par trimestre, c'est à ce moment que chaque adhérent·e peut participer et prendre part aux votes de toutes les décisions importantes relatives à la vie du syndicat. Elles peuvent avoir lieu au local de Montpellier ou de Béziers, tu peux t'y rendre ou y participer en visio. Elles ont lieu en fin de journée ou sur temps de travail.

## Un syndicat en mouvement, et ancré sur le terrain

### ✓ Temps de décharge

Cette année, 14 adhérent·es ont un temps de décharge hebdomadaire, compris entre un et deux jours. Ici, pas de décharge supérieure à un mi-temps, et encore, pour un nombre limité d'années consécutives. On garde aussi du crédit de temps syndical pour que chacun·e puisse participer aux différentes réunions, tournées syndicales...

### ✓ Les Groupes de Travail (GT) et les commissions

Si un sujet t'intéresse particulièrement, tu peux demander à participer au travail proposé dans les GT ou commissions, localement ou au niveau national (1er degré, 2nd degré, antiracisme, antisexisme, conditions de travail, écologie, Enseignement Supérieur et de la Recherche (ESR), pédagogies émancipatrices...)

## Se former, s'informer !

✓ Des formations sont proposées tout au long de l'année (droits, pédagogie, écologie, militer, AESH, conditions de travail, inclusion...). Toutes les adhérent·es peuvent s'y inscrire. Chacun·e a droit à 12 jours de formation syndicale par an.

✓ De très nombreuses informations sont disponibles dans les guides que tu trouveras sur notre site [sudeducation34.org](http://sudeducation34.org). Au moindre doute, n'hésite pas à nous contacter par téléphone ou mail à [syndicat@sudeducation34.org](mailto:syndicat@sudeducation34.org)

## La cellule de veille VSS, violences sexistes et sexuelles

L'équipe syndicale met tout en œuvre au sein de SUD éducation 34 pour prévenir ou stopper les agissements sexistes et les agressions sexuelles. Une cellule de veille composée de quelques camarades mandaté·es pour un an est chargée de recueillir les signalements de violences qui surviendraient dans le cadre syndical. Pour la contacter : [celluleveillevss.sudeducation34@proton.me](mailto:celluleveillevss.sudeducation34@proton.me)

## Les luttes

La grève est toujours le moyen d'action le plus efficace. A chaque fois que c'est nécessaire, il faut se mobiliser et construire le rapport de force !

## L'accompagnement des personnels

Courriers, fiches RSST, entretiens avec l'administration, recours, tribunaux, SUD éducation t'accompagne face à l'administration (maladie, PPCR, indemnités, mouvement...). Envoie nous un mail à [syndicat@sudeducation34.org](mailto:syndicat@sudeducation34.org)

Pour obtenir satisfaction, on ne doit pas se priver d'employer le droit, mais la meilleure arme reste toujours le rapport de force collectif qui nous permet de peser face à la hiérarchie.

## La participation aux instances

SUD éducation 34 siège aux instances consultatives, où sont prises les décisions concernant ta carrière ou le fonctionnement des services : Commissions Administratives Paritaires (CAP), Commissions Consultatives Paritaires (CCP) et Comités Sociaux d'Administration (CSA), qui remplacent les comités techniques et les Comités d'Hygiène, de Sécurité et des Conditions de Travail (CHSCT).

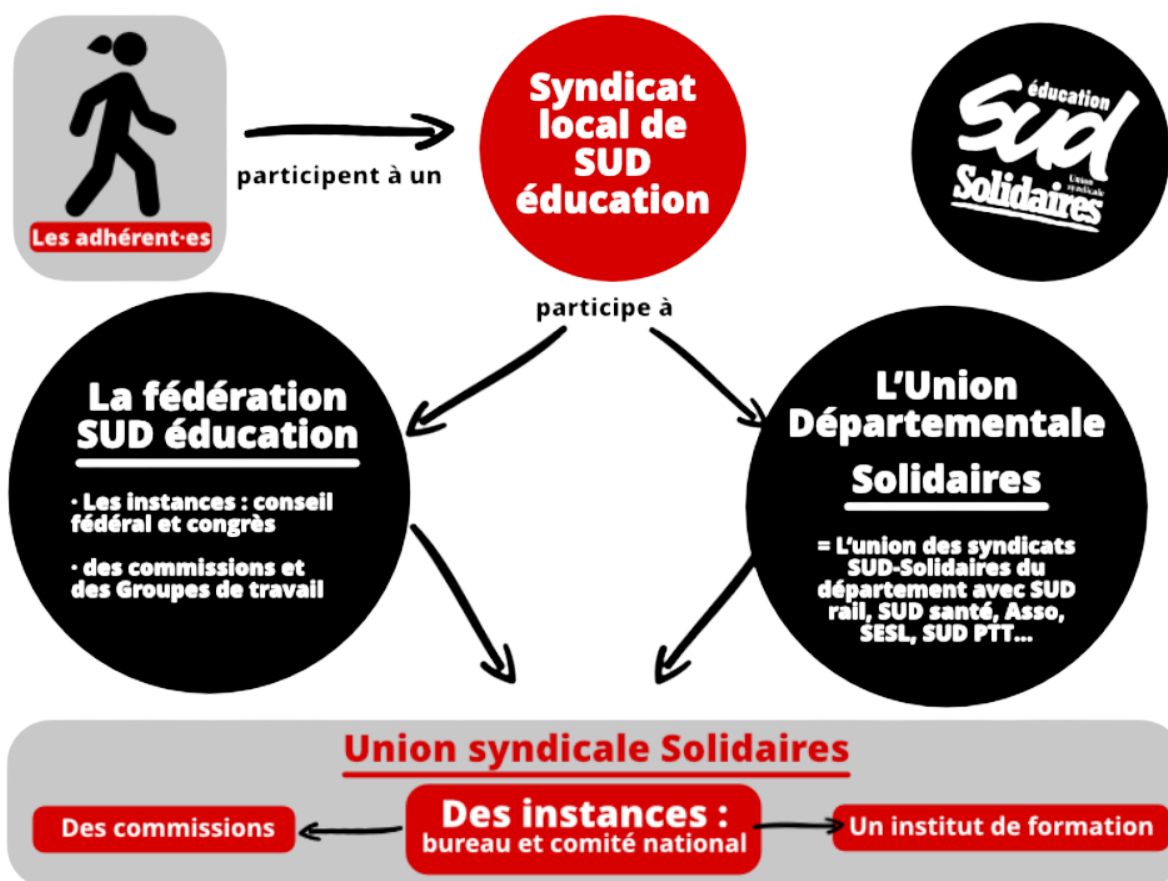
## Comment peux-tu participer ?

Par ton adhésion à Sud éducation 34, tu soutiens ces actions.

**Tou·tes les adhérent·es sont invité·es et les bienvenu·es pour :**

- ✓ **participer aux AG** et prendre part aux décisions concernant le syndicat. C'est un excellent moyen de mettre un premier pied dans le syndicat, de rencontrer des camarades et échanger,
- ✓ **participer ou organiser** des réunions d'information syndicale, des tournées dans les établissements pour informer et être informé·e, des manifestations ...
- ✓ ou prendre part à un **groupe de travail** sur un sujet qui t'intéresse particulièrement au niveau local ou fédéral.

## Les adhérent·e·s à SUD éducation et Solidaires



## Fédération des syndicats SUD Éducation, le fonctionnement

La fédération n'est pas une structure pyramidale, ce sont les syndicats locaux, totalement autonomes, qui mandatent la fédération, non l'inverse. Ces syndicats sont regroupés dans la fédération SUD Education, qui est elle-même membre de l'Union Syndicale Solidaires.

### Solidaires

Issu des luttes, SUD éducation s'emploie depuis sa fondation en 1998 à construire un syndicalisme intercatégoriel qui rassemble, au lieu de les diviser, les personnels enseignants et non-enseignants, titulaires ou non, sans considération de corps, de statut, de discipline ou d'activité. C'est un syndicat qui lutte aux côtés des précaires (contractuel·les, sans-papier, chômeurs/chômeuses ...) et qui revendique la titularisation de toutes et tous.

### Unitaires

C'est un syndicat qui n'isole pas les personnels du reste du monde du travail. SUD éducation agit au sein de l'Union Solidaires avec les autres syndicats SUD du public et du privé tout en conservant son autonomie. C'est un syndicat qui ne limite pas ses actions au domaine scolaire ni aux contours d'une profession.

### Démocratiques

Rotation des mandats, limitation des décharges syndicales, assemblées générales souveraines : SUD éducation privilégie la démocratie directe. C'est un syndicat qui refuse la cogestion avec l'administration et qui garantit la transparence.



## Un syndicat intercatégoriel

Qui rassemble toutes les catégories de personnels de l'Éducation nationale : enseignant·es de tous les niveaux, AESH, personnels de vie scolaire, administratifs, de santé, travailleurs et travailleuses sociaux, qu'ils et elles soient titulaires ou non.

## Un syndicat qui lutte contre les discriminations et l'exclusion

- aux côtés des chômeurs et chômeuses, des précaires, immigré·es avec ou sans papier.
- contre le fascisme, le racisme, le sexisme, les LGBTIphobies et toutes autres formes de discrimination.

## Pour un autre syndicalisme

- en pratiquant la rotation des mandats et la limitation des décharges syndicales à un mi-temps au maximum.
- en garantissant l'indépendance à l'égard des partis politiques.
- en assurant son auto-financement.
- en fonctionnant sur le principe de la démocratie directe. Ce sont les adhérent·es qui élaborent les positions, déterminent l'orientation et décident des actions à mener dans le cadre des congrès et des assemblées générales départementales.
- en étant engagé·e·s concrètement dans les luttes et sur le terrain.

## Un syndicat de lutte et de transformation sociale

C'est un syndicat qui s'oppose résolument au néo-libéralisme appliqué à l'école comme aux services publics et à la société toute entière ; qui combat la précarité, l'exploitation et l'exclusion ; qui agit pour une autre société, une autre école. C'est un syndicat qui porte des revendications pour une justice climatique et l'écologie. C'est un syndicat qui revendique, à l'image de son fonctionnement, une école et une société vraiment démocratiques.

## L' « Union Syndicale Solidaires »

C'est notre relais interprofessionnel où nous construisons un outil de lutte et de réflexion, un outil d'action et de confrontation d'expériences. Les problèmes communs (retraites, protection sociale, réduction du temps de travail, salaires et conditions de travail...) sont nombreux et justifient un renforcement du travail interprofessionnel.





**Luttons ensemble**

**pour une école  
démocratique et  
émancipatrice**

**PLUS D'INFOS**

[sudeducation34.org](http://sudeducation34.org)

[sudeducation.org](http://sudeducation.org)

